

**Pioneer** *sound.vision.soul*

PURE Vision Plasma



**PURE**  
vision



## ÜBER DIE GRENZEN DES REINEN ENTERTAINMENTS HINAUS

Die Menschen sind unterschiedlich. Deshalb gibt es bei Pioneer verschiedene Plasma-Lösungen passend zum Lebensstil. Geräte mit zeitlosem, elegantem Design, die sich harmonisch in die unterschiedlichsten Umgebungen einfügen. Alle Plasma-Displays haben aber eine gemeinsame Eigenschaft: Sie wirken wie ein brillantes und farbenprächtiges Kunstwerk. Die lebensechten, hochauflösenden Bilder sind detailreich und kontraststark, und der Klang ist schlicht überwältigend. Pioneer "PURE Vision" Plasma-Fernseher bilden die optimale Leinwand für jede erdenkliche Form der Unterhaltung.

### **ZEITLOSES DESIGN**

"PURE Vision" Plasma-Fernseher verkörpern reine Eleganz



**.04**

### **KUNST WIRD LEBENDIG**

Erleben Sie bis zu sieben Milliarden Farben



**.12**

### **TECHNOLOGIE TRIFFT KREATIVITÄT**

Hochauflösende perfekte Bilder



**.18**

### **LEBEN IN GROßEM STIL**

155 cm/61 Zoll Bildschirmdiagonale

**.24**

### **DAS RICHTIGE "PURE VISION" PLASMA MODELL FÜR IHREN PERSÖNLICHEN ANSPRUCH**

Produktprogramm

**.26**

### **ELEGANZ UND KOMFORT**

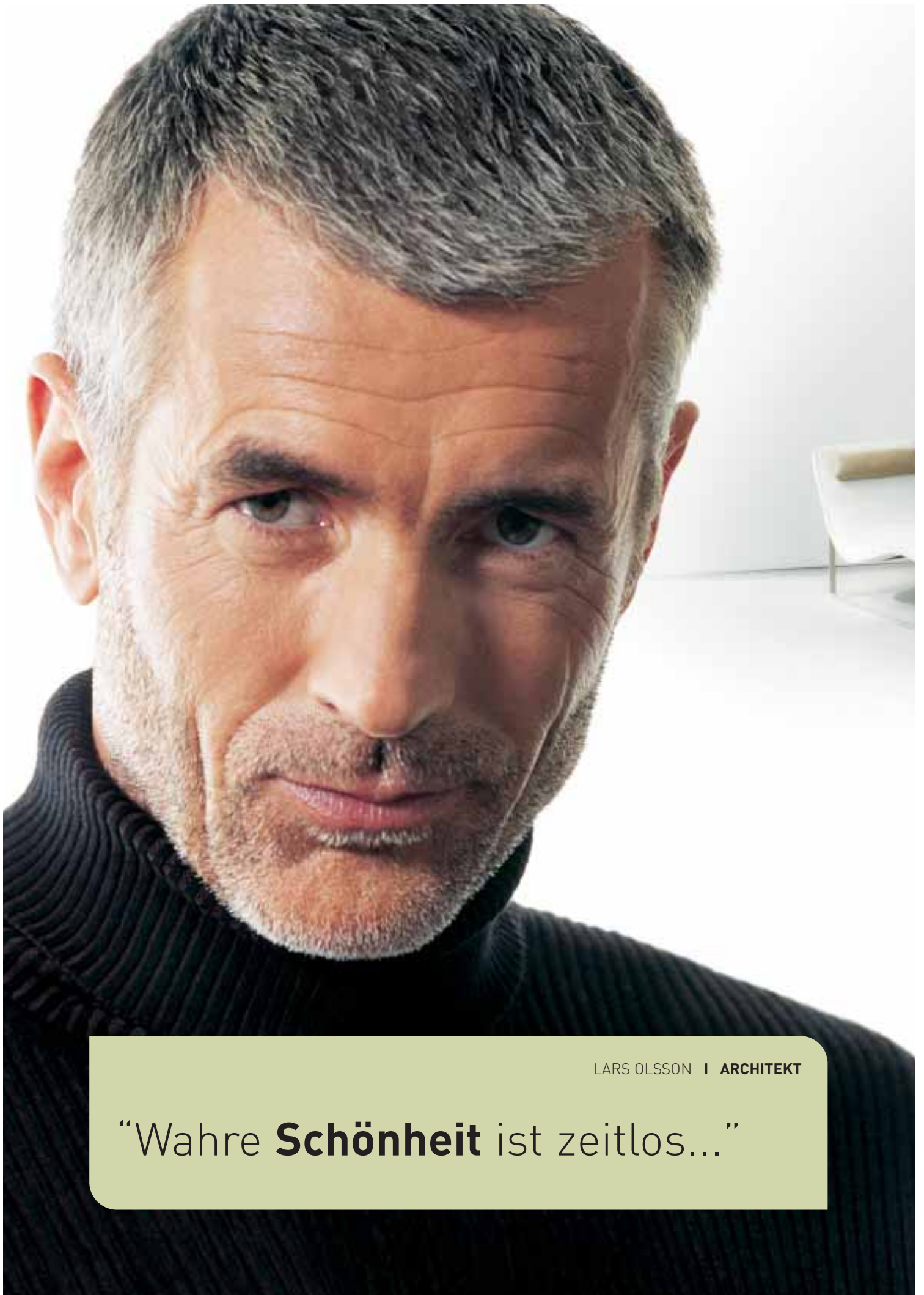
Zubehör

**.27**

### **THE MAKING OF "PURE VISION"**

Terminologie, Merkmale und technische Daten

**.30**



LARS OLSSON | ARCHITEKT

“Wahre **Schönheit** ist zeitlos...”



PURE  
vision



Wenn ich ein Gebäude entwerfe, strebe ich immer danach, etwas zu schaffen, das dem Zeitgeist entspricht und gleichzeitig zukunftsorientiert ist. Genau dieses Gefühl stellt sich bei mir ein, wenn ich meinen "PURE Vision" Plasma-Fernseher von Pioneer anschau. Er ist wirklich ein Meisterwerk. Die Sorgfalt im Detail zeigt sich nicht nur in den erstklassigen Materialien, die hier verwendet wurden, sondern auch in der Gestaltung — zum Beispiel bei den perfekt dazu passenden schwarzen Lautsprechern.



## Die Schönheit von "Pure Black"

Die schwarzen, schwenkbaren Lautsprecher tragen erheblich zum Gesamteindruck der "PURE Vision" Plasma-Fernseher von Pioneer bei. Sie lassen sich ganz einfach in fünf verschiedene Positionen drehen, um das erzielbare Klangfeld präzise und individuell maßzuschneidern. Es gibt drei Surround-Betriebsarten, die exzellenten Klang aus allen Programmquellen liefern und Ihnen das Gefühl vermitteln, mitten drin im Geschehen zu sitzen.





## PURE Vision Plasma **Reine Eleganz**

---

**PURE**  
vision

Tiefgestapelte Eleganz oder Glamour mit Anspruch: "PURE Vision" Plasma-Fernseher von Pioneer fühlen sich überall zu Hause. Der hochglänzende schwarze Rahmen und das attraktive matte Alu-Finish machen sie zu faszinierenden Kunstobjekten.





Hinter guter Architektur verbirgt sich in der Regel Kontinuität. Die "PURE Vision" Plasma-Fernseher von Pioneer verwirklichen dieses Postulat: Jede Line, jeder Winkel, jedes Detail wurde sorgfältig gestaltet, um eine Symbiose aus moderner Eleganz und zeitloser Schönheit zu schaffen.

Für mich sind Anmut und fließende Linien schon immer wichtige Kriterien gewesen.



Bild-in-Bild

### PLASMA UND SICHERHEIT

Sie können mit dem "PURE Vision" Plasma eine beliebige Programmquelle betreiben und gleichzeitig alles im Auge behalten, was um Ihr Haus herum geschieht: Eine Sicherheitskamera überträgt diese Information in ein eingefügtes Bild auf dem Bildschirm.



### PLASMA UND COMPUTER

Schließen Sie einen Mac oder einen PC an und betrachten Sie Ihre eigenen digitalen Werke. Erleben Sie, wie Ihre Projekte an Tiefe und Bedeutung gewinnen, wenn sie in hoher Auflösung voll zur Geltung kommen. So macht Arbeit Spaß.



NexTVView-Oberfläche

### PLASMA UND FERNSEHEN

Die "PURE Vision" Plasma-Fernseher von Pioneer sind mit neuester Technik ausgestattet und bieten Ihnen hohen Kontrast und satte Farben sowie komfortable Merkmale und leicht zu bedienende Funktionen. Zum Beispiel den Programmführer "NexTVView EPG", mit dem Sie planen können, was Sie sehen wollen.



Mein "PURE Vision" Plasma von Pioneer ist ein Paradebeispiel für exzellentes Design. Er setzt in meinem Wohnumfeld einen glanzvollen Akzent und ist darüber hinaus unglaublich vielseitig. Meinen Arbeitsstil hat er völlig verändert. Meine Projektstudien gewinnen vor meinen Augen an Leben. Durch die verblüffende hohe Auflösung wird jedes Detail der Skizzen auf dem Bildschirm überdeutlich dargestellt.

Die Familie sieht sich begeistert Filme mit unserem digitalen Heimkino-System an. Die Bilder wirken so real, als würden die Schauspieler im Wohnzimmer stehen. Übrigens muss ich nicht mal aufstehen, wenn ich nachschauen will, wer gerade an der Haustür klingelt. Ich kann mit der angeschlossenen Sicherheitskamera vom Sofa aus alles auf dem Bildschirm überwachen.



### **PLASMA UND HEIMKINO**

Die neuesten DVD-Videos sehen Sie sich am besten in optimaler Bildqualität mit einem Pioneer "PURE Vision" Plasma-Fernseher an. Ein digitales Heimkino-System von Pioneer lässt sich problemlos anschließen, damit die ganze Familie pures Entertainment erleben kann.





ELENA CASAMONT | **MODE-DESIGNERIN**

“**Kunst** zum Leben erwecken...”



PURE  
vision



Das Entwerfen schöner Kleider hat sehr viel mit Perfektion zu tun. Wenn ich meine Outfits entwickle, achte ich peinlich genau darauf, dass Farben, Materialien und der Schnitt des Stoffs sich zu einer perfekten Einheit verbinden. Ich erwarte in allen Lebensbereichen Perfektion, auch in meiner häuslichen Umgebung. Deshalb passt der Pioneer "PURE Vision" Plasma-Fernseher so gut zu mir. Wie meine eigenen Kreationen zieht er durch die perfekte Darstellung der Farben und die reinen, hellen Bilder die Aufmerksamkeit auf sich. Sein Design zielt ganz offensichtlich darauf ab, den Betrachter zu beeindrucken. Ich stelle mir gern vor, dass meine Entwürfe auf dem Laufsteg die gleiche Wirkung haben.

### LEBENDIGE SCHÖNHEIT IN BRILLANTEN FARBEN

Der Pioneer "PURE Vision" Plasma-Fernseher kann jede erdenkliche Farbe darstellen: Seine Kapazität reicht für bis zu sieben Milliarden Farbtönen. Die weiter entwickelte Super CLEAR-Ansteuerungstechnik wird die Helligkeit exakt gesteuert und insgesamt erhöht. Der Kontrast wird intensiviert und alle Schwarztöne werden perfekt dargestellt. Auch bei dunklen Szenen sind alle Details zu erkennen.



Herkömmliches Plasma-Display



Pioneer Plasma-Fernseher

### PLASTISCHE FARBKONTRASTE

Das neue Direct Colour Filter von Pioneer minimiert Reflexionen und verstärkt den Kontrast. So werden alle Farben so rein wie möglich dargestellt. Das innovative Folien-Filter reduziert störende Reflexionen erheblich – sowohl bei einfallendem Licht als auch vom Display selbst. Auch bei hellem Tageslicht wirken die Farben intensiver und realistischer als je zuvor.



Herkömmliches Plasma-Display



Pioneer Plasma-Fernseher

### SCHÖNHEIT WIRD ANS LICHT GEBRACHT

Bei der einzigartigen tiefen Waffelrippenstruktur von Pioneer ist jede Plasma-Zelle tiefer und erzeugt damit eine viel größere Helligkeit. Die Bilder bleiben jederzeit extrem intensiv und so hell, wie es bisher nicht möglich war.



## Bis zu **sieben Milliarden Farben**

---

Schummerlicht im Kerzenschein beim Photoshooting oder vibrierende Farbenpracht auf den Laufstegen in Paris – selbst kleinste Nuancen und Schattierungen sind wahrnehmbar, weil der Pioneer "PURE Vision" Plasma-Fernseher bis zu sieben Milliarden Farben reproduzieren kann. Die weiter entwickelte Super CLEAR-Ansteuerung erledigt den Knochenjob hinter den Kulissen und steuert zuverlässig und perfekt die Helligkeit.





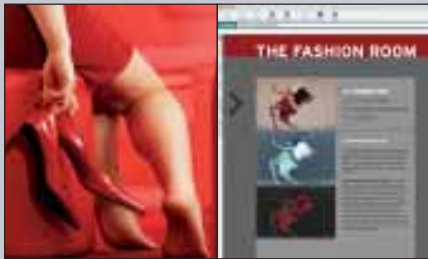
#### PLASMA UND HOME GALLERY

Machen Sie Ihr Wohnzimmer zur Kunstgalerie und zeigen Sie Ihre eigenen Werke oder die berühmten Meisterstücke aus der Home Gallery Collection. Der "PURE Vision" Media-Receiver von Pioneer ist mit den meisten digitalen Speicherkarten kompatibel; Sie können also auch die hochauflösenden JPEG-Bilder aus einer Digitalkamera darstellen.



#### PLASMA UND INTERNET

Holen Sie die Glamour und Glitzer der internationalen Topmodeschauen live aus dem Internet ins Wohnzimmer. Sie verpassen kein Detail. Fühlen Sie sich hinein versetzt in die Welt der Promis, als würden Sie tatsächlich an den Events teilnehmen.



#### PLASMA UND DIE DUAL-SCREEN-OPTIONEN

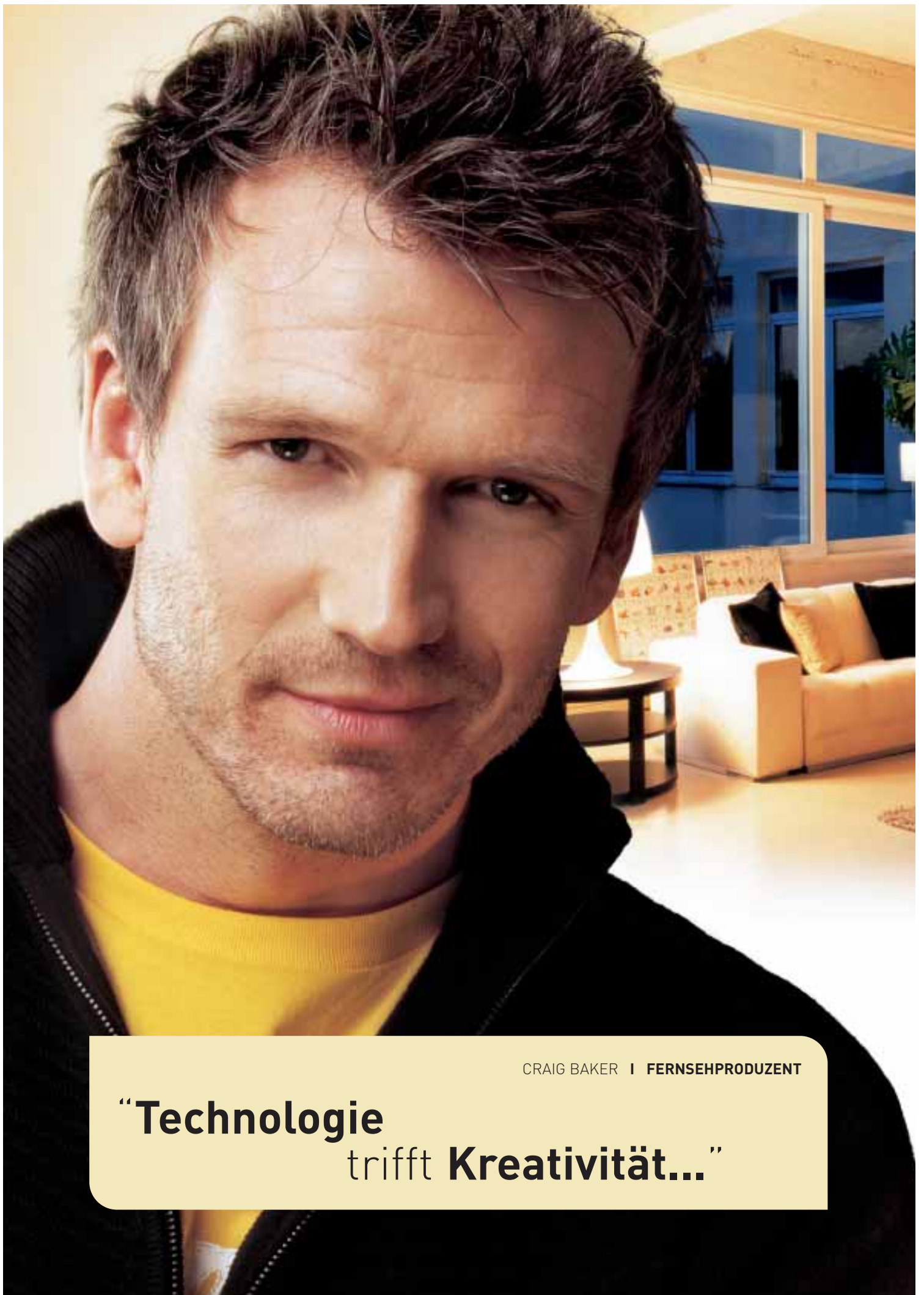
Mit den Funktionen des geteilten Bildschirms können Sie gleichzeitig mehrere Bilder auf dem Display darstellen. Vielleicht wollen Sie Ihre eigenen Entwürfe mit denen auf den Pariser Laufstegen vergleichen. Oder im Internet nach Accessoires surfen. Mit dem Pioneer "PURE Vision" Plasma-Fernseher ist alles auf Tastendruck möglich.



Der Pioneer "PURE Vision" Plasma-Fernseher ist die ideale Leinwand für meine Arbeit. Die reinen, strahlenden Farben und die hochauflösenden Bilder zeigen perfekt die zarten Linien und subtilen Konturen jedes Designs. Ich mache oft für Gäste eine Fashion Show und zeige dabei meine Arbeiten mit der Home Gallery als Standbilder.

Jetzt ist es für mich ganz einfach, meine Kreationen mit den neuesten Trends zu vergleichen. Ich schalte einfach die Funktion "Dual Screen" ein und kann dann die neuesten Stilentwicklungen aus dem Internet oder aus einer anderen Quelle abrufen und sie neben meine eigenen Entwürfe auf den Bildschirm stellen. Einfach perfekt.





CRAIG BAKER | FERNSEHPRODUZENT

**“Technologie**  
trifft **Kreativität...**”



PURE  
vision



Für mich hat mit dem hochauflösenden Fernsehen ein neues Zeitalter begonnen. Ich bin sehr zufrieden, wenn ich meine jüngsten Produktionen genau so sehen kann, wie sie aufgenommen wurden. Speziell für das HDTV-Format war neues Equipment für die Produktion und die Übertragung nötig; aber wenn ich das Ergebnis meiner harten Arbeit nun in hoher Auflösung sehe, denke ich, dass die Investition sich wirklich gelohnt hat. Diese verblüffenden Bilder sind auf meinem Display nur möglich, weil hinter dem Pioneer "PURE Vision" Plasma-Fernseher revolutionäre Technik steckt. Sie macht alle Bilder so scharf, wie sie sein sollen, und alle Farben so brillant, wie ich mir das vorgestellt habe.



#### HD1 — PERFEKTES FERNSEHEN

Als der erste europäische HDTV-Kanal HD1 von Euro1080 auf Sendung ging, hat offiziell das Zeitalter des hochauflösenden Fernsehens mit seiner ganzen Pracht begonnen: mit atemberaubender 16:9-Qualität und lebhaften, scharfen Bildern. Das Programm wird genau so reproduziert, wie es seine Macher beabsichtigt haben — direkt vor Ihren Augen, auf Ihrem Pioneer "PURE Vision" Plasma-Fernseher.



# Perfekte Bilder mit "High Definition"



## HIGH-DEFINITION TELEVISION (HDTV) — DER ULTIMATIVE GENUSS

Hoch auflösende Bilder in brillanter Qualität sind heute Realität. Wenn Sie sich für ein mit dem "HD ready" Siegel gekennzeichnetes Plasma-Display von Pioneer entscheiden, gehen Sie auf Nummer Sicher. Mit "HD ready" gekennzeichnete Geräte bieten Ihnen die Garantie, dass das Display fest definierten Industrienormen für High Definition Video entspricht und tatsächlich hoch auflösende Signale verarbeiten und darstellen kann. Hierfür müssen die folgenden Mindestanforderungen erfüllt werden:

- Physikalische Auflösung von mindestens 720 Zeilen im Breitbildformat 16:9.
- Das Gerät muss die HD-Videoformate 720p und 1080i mit 50 Hz und 60 Hz verarbeiten können.
- Die genannten HD-Videoformate müssen sowohl von analogen YUV, als auch von digitalen HDMI- oder DVI-Schnittstellen unterstützt werden.
- Alle digitalen Schnittstellen unterstützen HDCP (High Definition Content Protection).

Die Pioneer PURE Vision Plasma-Fernseher mit 127 bzw. 109 cm Bilddiagonale (50 und 43 Zoll) sind HD ready. Sie kommen also mit Sicherheit in den Genuss der besten hoch auflösenden Bilder — jetzt gleich und in Zukunft.





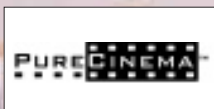
#### **PLASMA UND SPIELE**

Fahren Sie Autorennen oder bekämpfen Sie Aliens aus fernen Galaxien im eigenen Wohnzimmer. Bei jeder Aufgabe sind Sie mit Pioneer Plasma ganz nah dran am Erfolg. Wenn Sie eine Spielekonsole anschließen, werden die Spiele mit kristallklaren, scharfen Bildern und packenden Soundeffekten so lebendig wie noch nie.



#### **PLASMA UND DIGITALTUNER**

Wagen Sie den Schritt in die Zukunft mit einem digitalen Media-Receiver von Pioneer. Sie bekommen Zugriff auf alle verfügbaren kostenlosen terrestrischen digitalen Fernsehsender und Rundfunkstationen und damit zu mehr Entertainment-Optionen in bestmöglicher Qualität als je zuvor. Der Receiver unterstützt sogar Sendungen mit Dolby Digital (sofern verfügbar).



#### **ECHTER HEIMKINO-EFFEKT**

Erleben Sie, wie Ihre Leinwandhelden in Ihrem Wohnzimmer lebensnah präsent sind. Mit Advanced PureCinema bekommen Sie die gleiche erstklassige Wiedergabequalität wie im Kino.



Ich finde es wunderbar, die gleiche Bildqualität, die ich bei der Arbeit habe, mit der Familie und Freunden genießen zu können. Ob wir einen Spielfilm oder digitales Fernsehen anschauen — die Bilder sind hervorragend bis ins kleinste Detail. Diese Technik ist einfach erstaunlich. Der digitale Media-Receiver befindet sich auf dem neuesten Stand der Technik, und das bedeutet, dass ich

auf alle digitalen terrestrischen Fernsehkanäle und digitalen Rundfunkstationen zugreifen kann. Die Kinder sind begeistert, weil ihre Spiele auf dem großen Display viel lebendiger wirken. Fast so, als würden die Aliens unmittelbar hier im Wohnzimmer kämpfen. Realistischere Bilder kann man sich kaum vorstellen.

#### **GLEICHMÄßIGE, SCHARFE BILDER WIE NOCH NIE**

Zuerst wird jedes einzelne ankommende Signal mit dem "Dynamic HD Converter" von Pioneer in ein hochauflösendes Signal verwandelt. So entstehen durch die Beachtung jedes kleinsten Details letztendlich Bilder mit optimaler Schärfe, Gleichmäßigkeit und Klarheit.

#### **JEDES EINZELNE DETAIL IST ZU SEHEN**

Mit der doppelten Rauschunterdrückung (digital und durch MPEG) wird das Bildrauschen effizient verringert und das Originalbild naturgetreu wiedergegeben. Sogar die kleinsten Details erscheinen lebhaft und scharf.

#### **STABILE BILDWIEDERGABE**

Flimmernde Bilder auf dem Schirm und daraus resultierende müde Augen gibt es jetzt definitiv nicht mehr. "Digital Flicker Free" von Pioneer garantiert flimmerfreie überragende Bildqualität und damit ein unvergleichliches Seherlebnis.



Leben in **großem Stil**



### INDIVIDUELLE KALIBRIERUNG DES PLASMA-DISPLAYS

Jetzt können Sie Filme so sehen, wie sie der Regisseur abgemischt hat. Mit ISF C3 (Custom Calibration Configuration) können alle relevanten Parameter für eine perfekte cinematografische Bildwiedergabe optimal kalibriert werden. ISF-autorisierte Fachhändler bieten auf Wunsch diesen optionalen Service. Die ideale ISF-Einstellung kann hinterher bequem im Menü mit Hilfe der Fernbedienung abgerufen werden.

### INDIVIDUELLE EINSTELLUNG DER FARBTEMPERATUR

Mit diesen Einstellungen passen Sie den Weißton an, der den Bildern auf Ihrem Schirm Tiefe und Schatten gibt. Sie können jetzt den Weißton auf Ihrem Bildschirm individuell ganz einfach einstellen, indem Sie die vier vorprogrammierten Betriebsarten nutzen oder den zusätzlichen Profi-Modus für weiter reichende Einstellungen anwenden.

### KEIN BILDRAUSCHEN

Erleben Sie eine Bildwiedergabe auf höchstem Niveau völlig ohne Bildrauschen. Die neueste Rauschunterdrückungstechnik sorgt bei diesem exzellenten Plasma-Fernseher für überragende Bildqualität.

Ich bin wie viele andere Fernsehproduzenten auch ein eingefleischter Heimkino-Fan. Ein Abend im eigenen Heimkino macht mir immer sehr viel Freude. Ob ich nun den neuesten Blockbuster anschau oder aus beruflichen Gründen einen klassischen Film Noire oder ob ich den ersten Schnitt meiner letzten Show mit meinen Redakteuren prüfe.

Die Bildqualität ist für mich unglaublich wichtig. Übrigens spiegelt mein privates Heimkino auch meine Hobbies, meinen Geschmack und meine Ansprüche wider. Wenn ich vom "Big Screen" spreche, dann ist das für mich mein 61 Zoll großes "PURE Vision" Plasma-Display.



# Suchen Sie sich Ihr "PURE Vision" Plasma-Equipment aus



Pioneer hat jetzt für jeden Anspruch das passende "PURE Vision" Plasma-Produkt. Es gibt zwei Displays in den Größen 127 cm/50 Zoll und 109 cm/43 Zoll und wahlweise drei\* Media-Receiver, die Ihre individuellen Anforderungen erfüllen. Oder entscheiden Sie sich für die majestätische Anmut des PDP-615EX mit dem 155 cm/61 Zoll großen Display.



61"  
50"  
43"

	B	H	T
155 cm /61 Zoll	1502 mm	912 mm	126 mm
127 cm/50 Zoll	1270 mm	737 mm	93 mm
109 cm/43 Zoll	1120 mm	652 mm	93 mm

PDP-R05XE



PDP-R05E\*



PDP-R05FE



## PAKETE\*\*

		PDP-R05XE	PDP-R05E*	PDP-R05FE
109 cm/43 Zoll	PDP-435PE	PDP-435XDE	PDP-435HDE*	PDP-435FDE
127 cm/50 Zoll	PDP-505PE	PDP-505XDE	PDP-505HDE*	—
155 cm/61 Zoll	PDP-615EX	—	—	—

\*\* Ihr Pioneer Händler informiert Sie gern darüber, welches Paket in Ihrem Land lieferbar ist.

	PDP-R05XE	PDP-R05E*	PDP-R05FE
Terrestrischer Digitaltuner	•	—	—
Digitaler Videotext	•	—	—
Digitales EPG	•	—	—
Analogtuner	•	•	•
NexTVview EPG	•	•	—
Home Gallery	•	•	—
Teilbarer Bildschirm	•	•	—
Bild-in-Bild	•	•	—
PC-Eingang (vorn)	•	•	—
Kopfhöreingang (vorn)	•	•	—
Subwoofer-Ausgang (variabel)	•	•	—
SR-Anschluss Ein/Aus	•	•	—
Digitaler Audioausgang (optisch)	•	—	—
Common Interface Slot	•	—	—
Antennenanschluss (DIN) 2 x für digital	•	—	—

\* In Deutschland nicht lieferbar

# Eleganz perfekt präsentiert: das Display

Für jeden Lebensstil gibt es den passenden "PURE Vision" Plasma-Fernseher und eine Menge Möglichkeiten, das Display wirkungsvoll zur Geltung zu bringen. Wenn Sie wie unser Architekt die eleganten Linien schätzen, sollten Sie es an die Wand hängen oder auf den Tischfuß stellen. Unsere Mode-Designerin benutzt es als "lebendige Leinwand" für ihre Creationen und stellt es frei auf dem Boden auf. Unser Fernsehproduzent bringt darunter noch einen DVD-Spieler bzw. eine Spielekonsole unter und findet den Standfuß am effizientesten, weil er den Platz am besten nutzt. Mit seiner schlanken Form passt sich das "PURE Vision" Plasma-Display harmonisch dem Hintergrund an oder ist ein attraktiver Blickfang in jedem Raum.

## LAUTSPRECHER (schwarz)

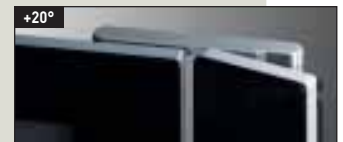
### SCHWENKBARE LAUTSPRECHER



PDP-S25-LR (127 cm/50 Zoll)  
PDP-S26-LR (109 cm/43 Zoll)

[B x H x T]

- PDP-S25-LR: 95 x 737 x 62 mm
- PDP-S26-LR: 95 x 652 x 62 mm



Gerade ausgerichtete Lautsprecher für die Betriebsart "Direct"



### DER ERSTE SCHWENKBARE LAUTSPRECHER

Zu den Pioneer Plasma-Fernsehern gehören innovative schwenkbare Lautsprecher des Typs "Acoustic Swing", die Sie nach Belieben drehen können. Sie rasten in drei gedrehten und zwei geraden Positionen ein. So entstehen unterschiedliche Klangfelder.

### HOHE KLANGQUALITÄT AUS ALLEN QUELLEN

Zum unterhaltsamen und genussreichen Fernsehen gehört nicht nur ein hochwertiges Bild, sondern auch ein exzellenter Ton. Die Lautsprecher der Pioneer Plasma-Fernseher produzieren mit Hilfe einer Reihe technischer Innovationen aus eigener Entwicklung eine überragende Klangqualität. Der Weichkalottenhochtöner wurde mit einem großen Strontiummagneten ausgestattet, der die Klangreinheit im oberen Frequenzbereich verbessert und einen vollen Raumklang liefert.

### DREI SURROUND-BETRIEBSARTEN

Pioneer Plasma-Fernseher bieten drei gezielte Surround-Betriebsarten. Sie schaffen ein Klangfeld, das dem Hörer das Gefühl vermittelt, sich mitten im Geschehen zu befinden. "SRS" vergrößert das Surround-Klangfeld, "TruBass" verstärkt die tieferen Basstöne, und "FOCUS" hebt das frontale Klangfeld über die tatsächliche Position der Lautsprecher an, wenn sich diese unterhalb des Bildschirms befinden.

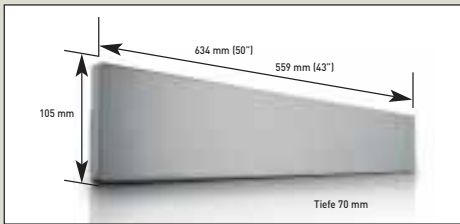


## LAUTSPRECHER (silberfarben)

PDP-S21-LR (127 cm/50 Zoll)  
PDP-S22-LR (109 cm/43 Zoll)

SEITLICH MONTIERBARE  
LAUTSPRECHER\*

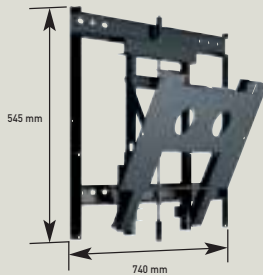
UNTERHALB MONTIERBARE LAUTSPRECHER\*



\* Die Lautsprecher können sowohl unter dem Plasma-Display als auch seitlich angebracht werden.

## HALTERUNGEN

NEIGBARE WANDHALTERUNG\*\* (nur für 109 cm/43 Zoll und 127 cm/50 Zoll große Displays)

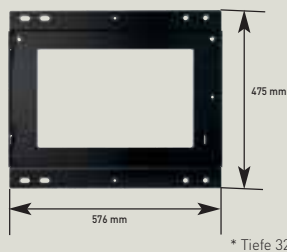


PDK-5011

\*\* Wenn die Lautsprecher unterhalb montiert werden, ist der Neigungswinkel eingeschränkt.



WANDHALTERUNG (nur für 109 cm/43 Zoll und 127 cm/50 Zoll große Displays)



PDK-WM02\*

\*lieferbar ab Dezember 2004

\* Tiefe 32 mm



WANDHALTERUNG (nur für 109 cm/43 Zoll und 127 cm/50 Zoll große Displays)

PDK-WM01 (ohne Abbildung)

WANDHALTERUNG (nur für das 155 cm/61 Zoll große Display)

B x H x T: 950 x 591 x 45 mm

PDK-WM03

## SYSTEMKABEL

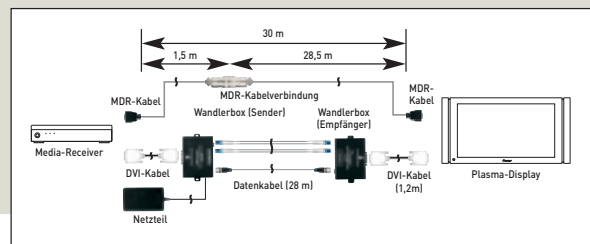
LANGES SYSTEMKABEL (10 M)

PDA-H03



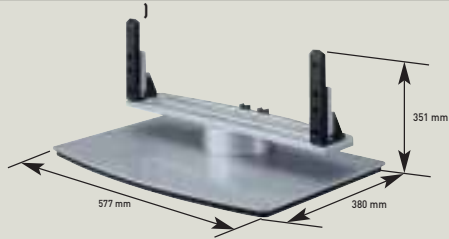
LANGES OPTISCHES SYSTEMKABEL (30 M) MIT ABNEHMBAREN STECKERN

PDA-H04



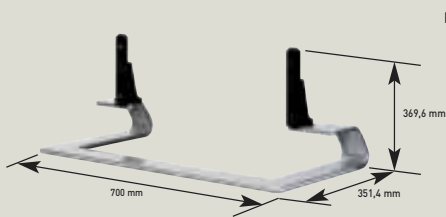
## TISCH- UND STANDFÜßE

**TISCHFUß** (nur für 109 cm/43 Zoll und 127 cm/50 Zoll große Displays)



"PURE Vision" Plasma-TV (109 cm/43 Zoll) mit Tischfuß (PDK-TS05) und schwarzen, schwenkbaren Lautsprechern (PDP-S26-LR)

**TISCHFUß** (nur für 109 cm/43 Zoll und 127 cm/50 Zoll große Displays)



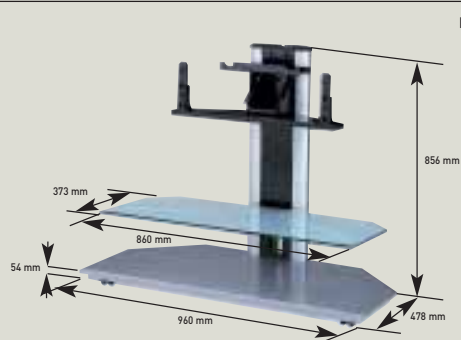
"PURE Vision" Plasma-TV (109 cm/43 Zoll) mit Tischfuß (PDK-TS08) und unterhalb montierten Lautsprechern (PDP-S22-LR)

**STANDFUß** (nur für 109 cm/43 Zoll und 127 cm/50 Zoll große Displays)



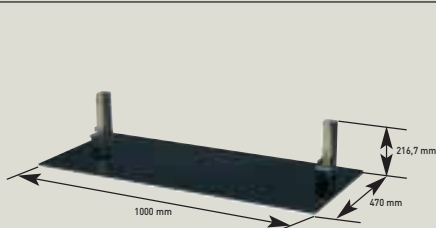
"PURE Vision" Plasma-TV (127 cm/50 Zoll) mit Standfuß (PDK-FS03) und silberfarbenen, unterhalb montierten Lautsprechern (PDP-S21-LR)

**STANDFUß** (nur für 109 cm/43 Zoll und 127 cm/50 Zoll große Displays)



"PURE Vision" Plasma-TV (109 cm/43 Zoll) mit Standfuß (PDK-FS04) und silberfarbenen, unterhalb montierten Lautsprechern (PDP-S22-LR)

**TISCHFUß** (nur für das 155 cm/61 Zoll große Display)



"PURE Vision" Plasma-TV (155 cm/61 Zoll) mit Tischfuß (PDK-1014)

# The Making of "PURE Vision"

## TIEFE "WAFFELRIPPENSTRUKTUR"

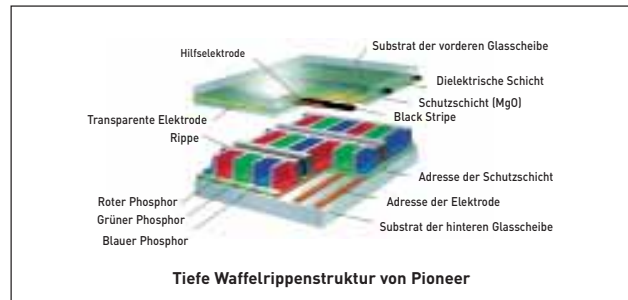
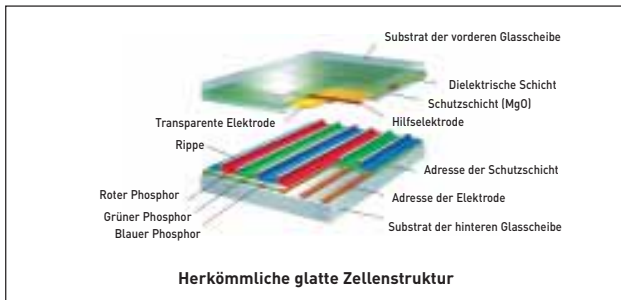
43" TV 50" TV 61" DISPLAY



Und so funktioniert diese Pioneer-exklusive Technik: Die tiefe, waffelförmige Rippenstruktur vergrößert die Fläche des lichtemittierenden Phosphors und damit die Helligkeit. Jede Plasmazelle ist tiefer und umgeben von horizontalen Rippen, so dass das emittierte Licht nicht in die Nachbarzellen eindringt. Diese tiefe Zellenstruktur bewirkt eine größere Helligkeit. Wenn drei Millionen winzige farbige "Fluoreszenzlampen" gleichzeitig leuchten, entsteht die volle Wirkung reiner Farbintensität.

## Vergleich der Zellenstruktur

43" TV 50" TV 61" DISPLAY



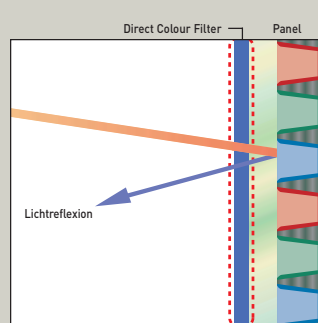
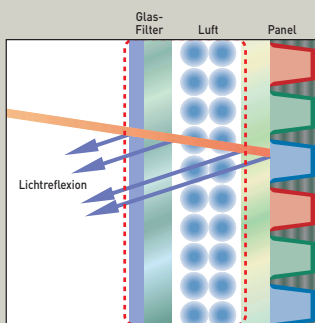
## BESSERE FARBREPRODUKTION

43" TV 50" TV



Minimale Reflexionen und optimale Farben ermöglicht das Direct Colour Filter von Pioneer, weltweit das erste Filter auf Folienbasis, das direkt auf die Plasmazellen aufgebracht wird. Es reduziert erheblich Reflexionen des von außen einfallenden Lichts und die Reflexionen vom Display selbst, wie sie bei herkömmlichen Filtern typisch sind. Das neue Filter ist sehr dünn; dadurch konnte das Panel extrem flach gestaltet (nur 93 mm tief) und das Gewicht drastisch reduziert werden. Es verbessert den Kontrast in einer hellen Umgebung, da unnötige Reflexionen reduziert werden. Alle Farben wirken stark und strahlend, auch bei hellem Tageslicht.

\* 4,5 kg bei den 127-cm-Modellen.



Herkömmliches Plasma-Display



Pioneer Plasma TV mit "Direct Colour Filter"

## FARBMANAGEMENT

43" TV 50" TV 61" DISPLAY

Bei den Pioneer "Pure Vision" Plasma-Fernsehern sorgt das Farbmanagementsystem dafür, dass Farben individuell ohne Übersteuerung und Beeinflussungen auf benachbarte Pixel dargestellt werden. Dadurch werden realistischere, präzisere Farben erzielt.

## DYNAMISCHER HD-WANDLER

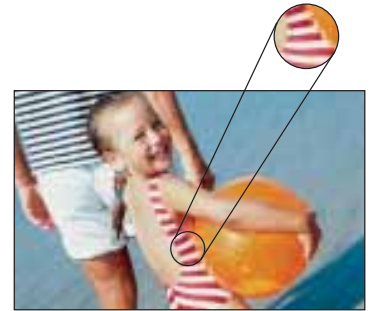
43" TV 50" TV



"PURE Vision" Plasma-Fernseher sind mit einem dynamischen HD-Wandler ausgestattet, der PAL-Signale im Zeilensprungverfahren in progressive 1.280 x 768 Pixel-Signale umwandelt (bei den 43"-Modellen 1.024 x 768). Um ein Pixel zu optimieren, scannt das System die 84 Pixel in der Umgebung des jeweiligen Bildpunkts und produziert so ein gleichmäßigeres, schärferes und klareres Bild.



Herkömmliches Plasma-Display



Pioneer Plasma-Fernseher mit dynamischem HD-Wandler

## WEITER ENTWICKELTE SUPER CLEAR-ANSTEUERUNG

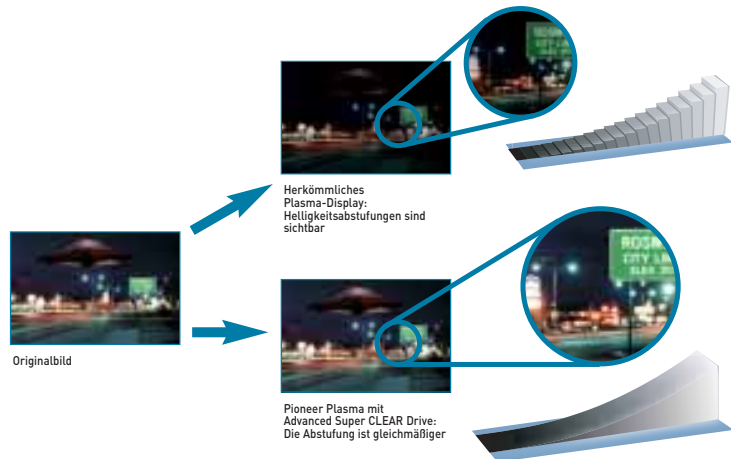
43" TV 50" TV



Wir haben unsere Super CLEAR\*-Ansteuerungstechnik weiter entwickelt; sie heißt jetzt "Advanced Super CLEAR\* Drive" und arbeitet mit einer Grauskala mit bis zu 1.920 Stufen für alle RGB-Farben. Das heißt, dass die neuen Pioneer Plasma-Fernseher bis zu sieben Milliarden Farben darstellen können! "Advanced Super CLEAR\* Drive" nutzt ein neues Antriebssteuerungsverfahren ("Dynamic Bright-up Processing"), das die Helligkeit dynamisch steuert und konstant die Durchschnittswerte und die Verteilung der Helligkeit auf dem Bildschirm überwacht. Mit dieser Technik werden mittelhelle Bereiche, die Teil des Hauptbildes sind, heller gemacht. Der Stromverbrauch bleibt dabei gleich niedrig. Zu hohe Reset-Entladungen werden ausgeschaltet und falsches Konturenrauschen verhindert. Die exzellente Rauschunterdrückung verbessert den Signal/Rausch-Abstand in Bereichen mit geringem Kontrast. Sobald der Kontrast intensiviert wird, erhöhen sich die Graufabstufungen und Schwarz kann perfekt dargestellt werden. Das Bild wird heller und klarer, und alle Nuancen sind sogar im Schatten noch zu erkennen.

\* CLEAR: Adresse für hohen Kontrast und geringe Energie sowie zur Reduzierung der falschen Konturensequenz

### Pioneer Advanced Super CLEAR Drive



Eine Grauskala mit 1.920 Stufen pro RGB-Farbe ermöglicht in dunkleren Bildbereichen eine exzellente Abstufung. Mehr Stufen schließen Helligkeitslücken — den sog. Moiré-Effekt — bei dunkleren Farben aus.

## DOPPELTE RAUSCHUNTERDRÜCKUNG

43" TV 50" TV 61" DISPLAY

"PURE Vision" Plasma-Fernseher haben zwei Rauschunterdrückungssysteme: die digitale Rauschunterdrückung und die MPEG-Rauschunterdrückung\*. Mit der exklusiven digitalen Rauschunterdrückung wird das Bildrauschen korrekt minimiert, um die höchste Bildqualität zu erzielen. Im Vergleich mit herkömmlichen digitalen Rauschunterdrückungssystemen, die heikle Elemente der Originalquelle falsch interpretieren — zum Beispiel die Schleppe einer Sternschnuppe — kontrolliert die digitale Rauschunterdrückung von Pioneer diese Fehler an der Basis und kann deshalb Bilder reproduzieren, die wirklich originalgetreu sind. Die MPEG-Rauschunterdrückung reduziert das bei komprimierten MPEG-Videobildern auftretende Moskitorauschen, ist also bei der Betrachtung digitaler Satellitensendungen eine besonders nützliche Funktion.

\* Steht beim PDP-615EX nicht zur Verfügung.



Herkömmliches Plasma-Display



Pioneer Plasma mit digitaler Rauschunterdrückung



Herkömmliches Plasma-Display



Pioneer Plasma-Fernseher mit MPEG-Rauschunterdrückung

## DIGITALE FLIMMERFREIHEIT MIT "PROGRESSIVE SCAN"



Ein Fernsehbild besteht aus winzigen horizontalen Zeilen, den sogenannten Abtastzeilen. Beim gegenwärtigen PAL-Fernsehstandard kommen auf ein Einzelbild 576 aktive Zeilen, aber nicht alle 576 Abtastzeilen werden gleichzeitig gesendet. Jede zweite Zeile wird alternativ in Abständen von 1/50-Sekunde übertragen, so dass ein Einzelbild in Abständen von 1/25-Sekunde entsteht (50 Halbbilder pro Sekunde). Bei dieser verhältnismäßig geringen Geschwindigkeit zeigt sich bei größeren Displays ein deutliches Bildflackern. "Progressive Scan" löst dieses Problem: Alle 576 Zeilen werden von oben nach unten in 1/50-Sekunde geschrieben und bilden damit ein komplettes Einzelbild. Bei NTSC-Bildern ist der Ansatz ähnlich: Sie haben 480 aktive Zeilen, die in jeweils 1/60-Sekunde dargestellt werden.

Gemeinsam entfernen "Progressive Scan" und die von Pioneer entwickelte Technik "Digital Flicker-Free" jegliches Flimmern aus dem typischen PAL-Videoquellenmaterial, das sonst aufgrund der niedrigen ursprünglichen Abtastrate flimmern und irritierend wirken würde. Ergebnis: wirklich hochwertige Bilder und keine müden Augen mehr.



Originalsignal

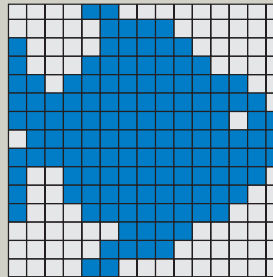


Flimmerfreie Bildarstellung

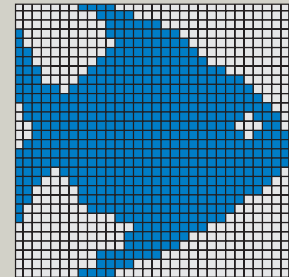
## HOCHAUFLÖSENDES DISPLAY (TRUE UND WIDE XGA)



Ein Pioneer Plasma-Fernseher hat in seinem XGA-Panel ein Mehrfaches an Zellen als dies bei einem herkömmlichen VGA-Panel der Fall ist, kann also Computersignale (vom PC oder Mac) exakt darstellen. Deshalb sind Pioneer Plasma-Fernseher bestens vorbereitet für alle neuen hochauflösenden digitalen Formate einschließlich High Definition DVD-ROM, HDTV (1080i und 720p), Digitalkamera und D-VHS sowie Blu-ray Discs und WMV-HD. Pioneer Plasma ist auch das beste Equipment, wenn Sie den ersten europäischen HDTV-Kanal HD1\* erleben wollen. Die hochauflösende HDTV-Technik ergibt spürbar schärfere, sattere und lebhaftere Bilder mit einer Bildinformation, die fünf Mal größer ist als beim normalen PAL-Fernsehen. Außerdem haben diese TV-Geräte einen fantastischen Klang und überhaupt keine analogen Interferenzen. HD1 bietet eine große Programmvierfalt von Musik und Sport bis zu Shows.



VGA-Panel



True XGA-Panel

\* Mehr Informationen über HD1 finden Sie auf der Webseite von Euro1080 unter [www.euro1080.tv](http://www.euro1080.tv) in englischer Sprache. Dort steht auch, wie Sie den Sender empfangen können.

Anmerkung: Die Pioneer Plasma-Displays werden mit extrem präziser Technik gefertigt. Dennoch kann man die Möglichkeit von vereinzelt inaktiven Pixelzellen nicht völlig ausschließen.

Hinweis: Das Plasma-Display PDP-615EX unterstützt die Auflösung 720p/50 Hz nur über die HDMI-Schnittstelle.

## KOMPATIBEL MIT DIGITALEM TERRESTRISCHEM FERNSEHEN\*



Mit dem digitalen Media-Receiver PDP-R05XE, der zum PDP-505XDE und zum PDP-435XDE gehört, haben Sie heute und morgen Zugriff auf kostenlose digitale terrestrische Sender über DVB-T\*\* und digitale Runkfunkstationen\*\*\*. Sie haben also die Wahl aus zahlreichen Programmen mit Unterhaltung, Musik, Nachrichten und Dokumentationen, stets mit höchstmöglicher Tonqualität. Sie können auch andere weiter entwickelte Merkmale nutzen: Der digitale Receiver unterstützt sogar in Dolby Digital ausgestrahlte Sendungen (falls verfügbar).

\* Der Grad der Kompatibilität mit digitalen terrestrischen Diensten und die Anzahl der verfügbaren terrestrischen Kanäle ist je nach Wohnort unterschiedlich.

\*\* Mit dem CA-Modul können Sie auch auf die Kanäle des Bezahlfernsehens zugreifen.

\*\*\* Alle Kanäle unterliegen dem Erfassungsbereich und ändern sich u.U. von Zeit zu Zeit. Der Empfang kann vom Typ und Zustand der vorhandenen Antenne abhängen.

## ADVANCED PureCinema: DAS KOMPLETTE KINOERLEBNIS

43" TV 50" TV 61" DISPLAY

Das Kino-Erlebnis auf der großen Leinwand geht über das reine Betrachten eines Films weit hinaus: Die Bilder scheinen förmlich auf Sie zuzugehen. Die Technik "Advanced Pure Cinema" verschafft Ihnen die gleiche erstklassige Bildqualität auf Ihrem Plasma-Fernseher — Sie müssen nicht einmal mehr das Haus verlassen.

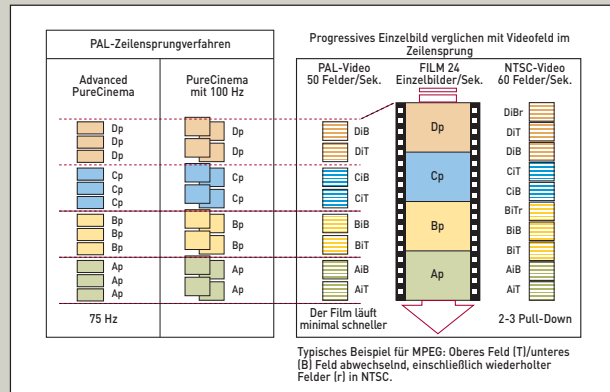
Wenn das Videosignal von einer Spielfilmquelle ausgegeben wird, entsteht eine 2-2 Pulldown-Erkennung, also genau die gleiche Bildverarbeitung wie im Kino. Dadurch wird die Regelmäßigkeit wiederholter Felder bestimmt, und die Original-Einzelbilder werden erkannt.

Bei "Advanced PureCinema" wird die interne Bildwiederholungsfrequenz auf 75 Hz (PAL) bzw. 72 Hz (NTSC) herauf gesetzt. Diese Bilder haben eine höhere Auflösung und bieten dadurch die gleiche Wiedergabequalität wie im Kino.

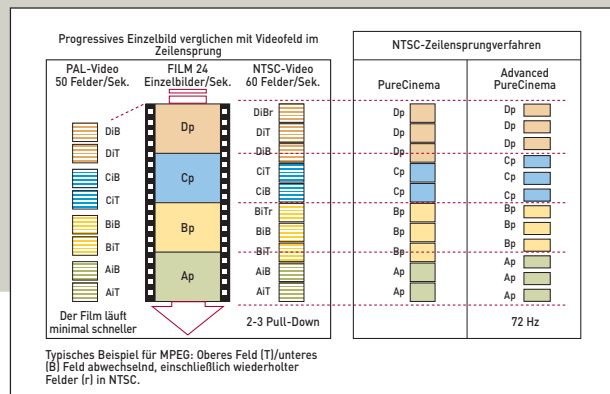
Sobald die Original-Einzelbilder wieder zusammengesetzt sind, geht "Advanced PureCinema" noch einen Schritt weiter: Um ein optimales Seherlebnis wie im Kino zu ermöglichen und falsche Konturensequenzen praktisch auszuschalten, wird die interne Bildwiederholungsfrequenz auf 75 Hz (PAL) bzw. 72 Hz (NTSC) herauf gesetzt, d.h., jedes Einzelbild wird drei Mal gezeigt. Dieser Modus eignet sich ideal für die Wiedergabe von DVD-Videos, die in der Regel von Spielfilmen hergestellt werden. So entsteht Heimkino im echten Sinn des Wortes.

Anmerkung: Der PDP-615EX bietet die Funktion PureCinema.

### PURE DRIVE: PAL — 100 Hz/Advanced PureCinema



### PURE DRIVE: NTSC — Advanced PureCinema



**HDMI**<sup>TM</sup>  
HIGH DEFINITION MULTIMEDIA INTERFACE

## HDMI-Schnittstelle (High Definition Multimedia Interface)

43" TV 50" TV 61" DISPLAY

Mit nur einem einzigen HDMI-Kabel ist die hochauflösende digitale Übertragung von jeder beliebigen AV-Quelle aus möglich. Die höchste unkomprimierte digitale Video- und Audioqualität der Originalquelle — z.B. DVD-Discs oder HD-Videosignale (High Definition) lässt sich ohne komplizierte oder verwirrende Kabelverbindungen wiedergeben.

# Produktmerkmale und technische Daten

61" DISPLAY

### Plasma-Display Merkmale und technische Daten — 1

	PDP-615EX
<b>BILD</b>	
Bildschirmgröße	155 cm/61 Zoll
Bildformat	16:9
Anzahl der Pixel	1365 (Hor) x 768 (Ver)
Digitales Kammfilter	NTSC: 3D PAL: 3-zellig
Videoeingänge	PAL/SECAM/NTSC3.58/NTSC4.43/PAL60/HD/PC
Komponentensignal	
Analoges (Cinch/BNC)	60 Hz: 480i, 480P, 720 P, 1035i, 1080i 50 Hz: 576i, 576P, 1080i
HDMI-Schnittstelle	60 Hz: 480i, 480P, 720P, 1080i 50 Hz: 576i, 576P, 720P, 1080i
PC-Signale	VGA/SVGA/XGA/SXGA/UXGA/ W-XGA/W-SXGA/W-UXGA
Bild-in-Bild	*
Teilbarer Bildschirm	*
DNR (Digitale Rauschunterdrückung)	• [Off/High/Mid/Low]
Gamma	*
Farbmanagement	*
Farbtemperaturanpassung	• [High/Mid/Low/Manual]
PureCinema	• [Aus/Ein]
Bildspeicher	*
AV-Wahl (programmiertes Bild)	• [STANDARD/DYNAMIC/MOVIE1/MOVIE2/DEFAULT]
<b>STEUERUNG</b>	
OSD-Sprachen	7 (GB/D/F/I/E/S/RUS)
Fernbedienung	*
Power Management (für PC)	• [Aus/Ein]
Timer-Abschaltung	*

### Plasma-Display Merkmale und technische Daten — 2

	PDP-615EX
<b>TON</b>	
Audioausgangsleistung	9 W + 9 W (6 Ohm)
Klarenstellung	Bass, Höhen, Balance
<b>ANSCHLÜSSE</b>	
Video 1	Composite-Videoeingang (BNC)
Video 2	Composite-Videoeingang (Cinch)
Video 3	S-Video Ein
KOMPONENTE 1	Y/Pb/Pr In (Cinch x 3)
PC1	RGB In (D-Sub15)
PC2/KOMPONENTE 2	RGB, HD, VD/Y/Pb/Pr In* (BNC 5 x)
HDMI	HDMI Ein
Audio1	Audio LR Ein (Cinch 2 x)
Audio2	Audio LR Ein (Cinch 2 x)
Audio3	Audio LR Ein (Cinch 2 x)
Sonstige Anschlüsse	Lautsprecherausgang /R (Display hinten) Externe Steuerung (RS232C, D-Sub9)
<b>SONSTIGE DATEN</b>	
Abmessungen (B x H x T)	1502 mm x 912 mm x 126 mm
Gewicht	48,0 kg
Leistungsaufnahme max./Standby	540 W/1,3 W
Stromversorgung	AC 220-240 V, 50/60 Hz

\* RGB, HD, VD Ein bzw. Y/Pb/Pr Ein kann über das Hauptmenü gewählt werden

# Produktmerkmale und technische Daten



## Plasma-Fernseher Merkmale und technische Daten

	PDP-505XDE	PDP-435XDE
<b>BILD</b>		
Bildschirmgröße	127 cm/50 Zoll	109 cm/43 Zoll
Bildformat	16:9	16:9
Anzahl der Pixel	1.280 (Horiz) x 768 (Vert)	1.024 (Horiz) x 768 (Vert)
Helligkeit	1.000 cd/m <sup>2</sup>	1.100 cd/m <sup>2</sup>
Kontrastverhältnis	1.100:1	1.200:1
Betrachtungswinkel	mehr als 160° (Hor/Vert)	mehr als 160° (Hor/Vert)
3-zelliges digitales Kammfilter	PAL/NTSC-M (Main & Sub)	PAL/NTSC-M (Main & Sub)
Videosignale	PAL/SECAM/NTSC3.58/NTSC4.43/PAL60/HD/PC	PAL/SECAM/NTSC3.58/NTSC4.43/PAL60/HD/PC
PC-Signale	VGA/SVGA/XGA/Wide XGA	VGA/SVGA/XGA/Wide XGA
Bild-in-Bild-Display	*	*
Teilbarer Bildschirm	*	*
Standbild	*	*
Home Gallery	*	*
DNR (Digitale Rauschunterdrückung)	* [Off/High/Mid/Low]	* [Off/High/Mid/Low]
MPEG-Rauschunterdrückung	* [Off/High/Mid/Low]	* [Off/High/Mid/Low]
Farbmanagement	*	*
Natural Enhancer	*	*
Flimmerfreie Digitalbilder	*	*
Digital CTI (Colour Transient Improvement)	*	*
Dynamikumfang-Expander	* [Off/High/Mid/Low]	* [Off/High/Mid/Low]
Farbtemperaturanpassung	* [High/Mid-High/Mid/Mid-Low/Manual]	* [High/Mid-High/Mid/Mid-Low/Manual]
PureCinema	* [Off/Standard/ADV]	* [Off/Standard/ADV]
AV-Wahl (vorprogrammiertes Bild)	* [STD/Dynamic/Movie/Game/User]	* [STD/Dynamic/Movie/Game/User]
<b>ANALOGTUNER</b>		
Empfangssystem	PAL BG/II/DK, SECAM BG/DK/LL'	PAL BG/II/DK, SECAM BG/DK/LL'
Stereo/Zweikanal	NICAM UK/SK/FR, CCIR A2 BG/DK	NICAM UK/SK/FR, CCIR A2 BG/DK
Autom. Suchlauf	*	*
Autom. Programmbezeichnung	*	*
Autom. Programmsortierung	*	*
Anzahl der speicherbaren Kanäle	99	99
Videotext	CEEFAX/FLOF/TOP [mit TOP-Übersichtsseite]	CEEFAX/FLOF/TOP [mit TOP-Übersichtsseite]
Anzahl der Sprachen	25	25
Level 2.5	*	*
Speicher	2.100 Seiten	2.100 Seiten
Bild und Text (teilbarer Bildschirm)	*	*
EPG	NextView	NextView
<b>DIGITALTUNER</b>		
Systemfähigkeit	kompatibel mit DVB-T	Kompatibel mit DVB-T
Modulation	COFDM (2 k/8 k)	COFDM (2 k/8 k)
Demodulation	QPSK, 16QAM, 64QAM	QPSK, 16QAM, 64QAM
Code-Rate	1/2, 2/3, 3/4, 5/6, 7/8	1/2, 2/3, 3/4, 5/6, 7/8
Sicherheitsbandbreite	1/4, 1/8, 1/16, 1/32	1/4, 1/8, 1/16, 1/32
Fehlerkorrektur	Reed Solomon	Reed Solomon
Empfangsbereich	—	—
Antennen-Signaldurchschleifung	*	*
Videokodierung	MPEG2	MPEG2
Audiokodierung	MPEG1 Layer 1&2 und Dolby Digital	MPEG1 Layer 1&2 und Dolby Digital
Digitale Videotext (MHEG5)	*	*
EPG	*	*
<b>STEUERUNG</b>		
OSD	Hochwertige Schriftart	Hochwertige Schriftart
Anzahl der Sprachen	12 (GB/DF/NL/IE/PT/SI/FIN/GR/TR/RUS)	12 (GB/DF/NL/IE/PT/SI/FIN/GR/TR/RUS)
Fernbedienung	SR	SR
Energiesparmodus (für AV und PC)	* [Standard/Save]	* [Standard/Save]
Abschaltung, wenn kein Signal vorhanden (für AV)	* [Ein/Aus]	* [Ein/Aus]
Abschaltung, wenn keine Bedienung erfolgt (für AV)	* [Ein/Aus]	* [Ein/Aus]
Power Management (für PC)	* [Aus/Betriebsart 1/Betriebsart 2]	* [Aus/Betriebsart 1/Betriebsart 2]
i/o Link.A	*	*
SR+	*	*
<b>TON</b>		
Audioausgangsleistung	13 W + 13 W (1 kHz, 10 %, 8 Ω)	13 W + 13 W (1 kHz, 10 %, 8 Ω)
Klangeinstellung	Bass, Höhen, Balance	Bass, Höhen, Balance
Surround	SRS*	SRS*
Audioausrichtung	FOCUS*	FOCUS*
Bassanhebung	TruBass*	TruBass*
<b>ANSCHLÜSSE</b>		
Eingang 1 (SCART)	AV Ein, RGB Ein, TV Aus	AV Ein, RGB Ein, TV Aus
Eingang 2 (SCART/Komponente)	AV Ein/Aus, S-Video Ein, Y/Pb/Pr Ein, i/o Link.A	AV Ein/Aus, S-Video Ein, Y/Pb/Pr Ein, i/o Link.A
Eingang 3 (SCART/HDMI)	AV Ein/Aus, RGB Ein, S-Video Ein, i/o Link.A, HDMI	AV Ein/Aus, RGB Ein, S-Video Ein, i/o Link.A, HDMI
Monitor Aus (Cinch) (Receiver)	AV Aus, S-Video Aus	AV Aus, S-Video Aus
Eingang 4 (Vorn)	AV Ein, S-Video Ein	AV Ein, S-Video Ein
PC (Vorn)	D-Sub15-Eingang, Stereo-Minibuchse (Audio)	D-Sub15-Eingang, Stereo-Minibuchse (Audio)
Kopfhörer (Vorn)	Stereo-Minibuchse	Stereo-Minibuchse
Subwoofer-Ausgang (variabel)	Cinch	Cinch
SR-Anschluss Ein/Aus	Minibuchse 2 x	Minibuchse 2 x
Sonstige Anschlüsse	Antennenanschluss (DIN) für analog Antennenanschluss (DIN) für digital i/o Link.A schaltbar Systemverbindung x 2 (vom Display zum Media-Receiver) Lautsprecheranschluss L/R (Display hinten, 8 — 16 Ω) Digitaler Audioausgang (optisch) Common Interface Slot	Antennenanschluss (DIN) für analog Antennenanschluss (DIN) für digital i/o Link.A schaltbar Systemverbindung x 2 (vom Display zum Media-Receiver) Lautsprecheranschluss L/R (Display hinten, 8 — 16 Ω) Digitaler Audioausgang (optisch) Common Interface Slot
<b>SONSTIGE DATEN</b>		
Abmessungen [Display] [B x H x T]	1270 x 737 x 93 mm	1120 x 652 x 93 mm
[Media-Receiver]	420 x 90 x 295 mm	420 x 90 x 295 mm
Gewicht [Display]	32,8 kg	28,8 kg
[Media-Receiver]	5,6 kg	5,6 kg
Leistungsaufnahme max. [Display] Betrieb/Bereitschaft	352 W/0,4 W	295 W/0,4 W
[Media-Receiver] Betrieb/Bereitschaft	41 W/1,3 W (Antenneners. aus)	41 W/1,3 W (Antenneners. aus)
Stromversorgung	AC 220 — 240 V, 50/60 Hz	AC 220 — 240 V, 50/60 Hz

\* SRS WOW, SRS, SRS FOCUS, SRS TruBass, SRS und das [i]-Symbol sind Warenzeichen der SRS Labs, Inc.

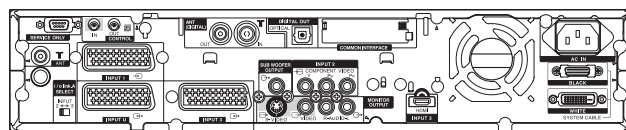
**Plasma-Fernseher**  
Merkmale und technische Daten

	PDP-505HDE**	PDP-435HDE	PDP-435FDE
<b>BILD</b>			
Bildschirmgröße	127 cm/50 Zoll	109 cm/43 Zoll	109 cm/43 Zoll
Bildformat	16:9	16:9	16:9
Anzahl der Pixel	1.280 (Hor) x 768 (Ver)	1.024 (Hor) x 768 (Ver)	1.024 (Hor) x 768 (Ver)
Helligkeit	1.000 cd/m <sup>2</sup>	1.100 cd/m <sup>2</sup>	1.100 cd/m <sup>2</sup>
Kontrastverhältnis	1.100:1	1.200:1	1.200:1
Betrachtungswinkel	mehr als 160° (Hor/Ver)	mehr als 160° (Hor/Ver)	mehr als 160° (Hor/Ver)
3-zeitiges digitales Kammfilter	PAL/NTSC-M (Main & Sub)	PAL/NTSC-M (Main & Sub)	PAL/NTSC-M (Main & Sub)
Videosignale	PAL/SECAM/NTSC3.58/NTSC4.43/PAL60/HD/PC	PAL/SECAM/NTSC3.58/NTSC4.43/PAL60/HD/PC	PAL/SECAM/NTSC3.58/NTSC4.43/PAL60/HD
PC-Signale	VGA/SVGA/XGA/Wide XGA	VGA/SVGA/XGA/Wide XGA	—
Bild-in-Bild-Display	•	•	•
Teilbarer Bildschirm	•	•	•
Standbild	•	•	•
Home Gallery	•	•	•
DNR (Digitale Rauschunterdrückung)	• (Off/High/Mid/Low)	• (Off/High/Mid/Low)	• (Off/High/Mid/Low)
MPEG-Rauschunterdrückung	• (Off/High/Mid/Low)	• (Off/High/Mid/Low)	• (Off/High/Mid/Low)
Farbmanagement	•	•	•
Natural Enhancer	•	•	•
Flimmerfreie Digitalbilder	•	•	•
Digital CTI (Colour Transient Improvement)	•	•	•
Dynamikumfang-Expander	• (Off/High/Mid/Low)	• (Off/High/Mid/Low)	• (Off/High/Mid/Low)
Dynamikumfang-Expander	• (High/Mid-High/Mid/Low/Low, Manual)	• (High/Mid-High/Mid/Low/Low, Manual)	• (High/Mid-High/Mid/Low/Low, Manual)
Farbtemperaturanpassung	• (Off/Standard/ADV)	• (Off/Standard/ADV)	• (Off/Standard/ADV)
PureCinema	• (Off/Standard/ADV)	• (Off/Standard/ADV)	• (Off/Standard/ADV)
AV-Wahl (programmiertes Bild)	• (STD/Dynamic/Movie/Game/User)	• (STD/Dynamic/Movie/Game/User)	• (STD/Dynamic/Movie/Game/User)
<b>ANALOGTUNER</b>			
Empfangssystem	PAL BG/DK, SECAM BG/DK/L/L'	PAL BG/DK, SECAM BG/DK/L/L'	PAL BG/DK, SECAM BG/DK/L/L'
Stereo/Zweikanal	NICAM UK/SK/FR, CCIR A2 BG/DK	NICAM UK/SK/FR, CCIR A2 BG/DK	NICAM UK/SK/FR, CCIR A2 BG/DK
Autom. Suchlauf	•	•	•
Autom. Programmbezeichnung	•	•	•
Autom. Programmsortierung	•	•	•
Anzahl der speicherbaren Kanäle	99	99	99
Video-Text	CEEFAX/FLOF/TOP (mit TOP-Übersichtsseite)	CEEFAX/FLOF/TOP (mit TOP-Übersichtsseite)	CEEFAX/FLOF/TOP (mit TOP-Übersichtsseite)
Anzahl der Sprachen	25	25	25
Level 2.5	•	•	•
Seitenspeicher	2.100 Seiten	2.100 Seiten	2.100 Seiten
Bild und Text (teilbarer Bildschirm)	•	•	•
EPC	NextView	NextView	NextView
<b>STEUERUNG</b>			
OSD	Hochwertige Schriftart	Hochwertige Schriftart	Hochwertige Schriftart
Anzahl der Sprachen	12 (GB/D/F/NL/I/E/PT/S/FIN/GR/TR/RUS)	12 (GB/D/F/NL/I/E/PT/S/FIN/GR/TR/RUS)	12 (GB/D/F/NL/I/E/PT/S/FIN/GR/TR/RUS)
Fernbedienung	SR	SR	SR
Energiesparmodus (für AV und PC)	• (Standard/Save)	• (Standard/Save)	• (Standard/Save)
Abschaltung, wenn kein Signal vorhanden (für AV)	• (Ein/Aus)	• (Ein/Aus)	• (Ein/Aus)
Abschaltung, wenn keine Bedienung erfolgt (für AV)	• (Ein/Aus)	• (Ein/Aus)	• (Ein/Aus)
Power Management (für PC)	• (Aus/Betriebsart 1/Betriebsart 2)	• (Aus/Betriebsart 1/Betriebsart 2)	• (Aus/Betriebsart 1/Betriebsart 2)
i/o Link A	•	•	•
SR+	•	•	•
<b>TON</b>			
Audioausgangsleistung	13 W + 13 W (1 kHz, 10 %, 8 Ω)	13 W + 13 W (1 kHz, 10 %, 8 Ω)	13 W + 13 W (1 kHz, 10 %, 8 Ω)
Klangeinstellung	Bass, Höhen, Balance	Bass, Höhen, Balance	Bass, Höhen, Balance
Surround	SRS*	SRS*	SRS*
Audioausrichtung	FOCUS*	FOCUS*	FOCUS*
Bassanhebung	TruBass*	TruBass*	TruBass*
<b>ANSCHLÜSSE</b>			
Eingang 1 (SCART)	AV Ein, RGB Ein, TV Aus	AV Ein, RGB Ein, TV Aus	AV Ein, RGB Ein, TV Aus
Eingang 2 (SCART/Komponente)	AV Ein/Aus, S-Video Ein, Y'Pb'Pr' Ein, i/o Link A	AV Ein/Aus, S-Video Ein, Y'Pb'Pr' Ein, i/o Link A	AV Ein/Aus, S-Video Ein, Y'Pb'Pr' Ein, i/o Link A
Eingang 3 (SCART/HDMI)	AV Ein/Aus, RGB Ein, S-Video Ein, i/o Link A, HDMI	AV Ein/Aus, RGB Ein, S-Video Ein, i/o Link A, HDMI	AV Ein/Aus, RGB Ein, S-Video Ein, i/o Link A, HDMI
Monitor Aus (Cinch) [Receiver]	AV Aus, S-Video Aus	AV Aus, S-Video Aus	AV Aus, S-Video Aus
Eingang 4 (vorn)	AV Ein, S-Video Ein	AV Ein, S-Video Ein	AV Ein, S-Video Ein
PC (vorn)	D-Sub15-Eingang, Stereo-Minibuchse (Audio)	D-Sub15-Eingang, Stereo-Minibuchse (Audio)	—
Kopfhörer (vorn)	Stereo-Minibuchse	Stereo-Minibuchse	—
Subwoofer-Ausgang (variabel)	Cinch	—	—
SR-Anschluss Ein/Aus	Minibuchse 2 x	Minibuchse 2 x	—
Sonstige Anschlüsse	Antennenanschluss (DIN) i/o Link A schaltbar Systemverbindung x 2 (vom Display zum Media-Receiver) Lautsprecheranschluss L/R (Display hinten, 8 – 16 Ω)	Antennenanschluss (DIN) i/o Link A schaltbar Systemverbindung x 2 (vom Display zum Media-Receiver) Lautsprecheranschluss L/R (Display hinten, 8 – 16 Ω)	Antennenanschluss (DIN) i/o Link A schaltbar Systemverbindung x 2 (vom Display zum Media-Receiver) Lautsprecheranschluss L/R (Display hinten, 8 – 16 Ω)
<b>SONSTIGE DATEN</b>			
Abmessungen (Display) (B x H x T)	1270 x 737 x 93 mm	1120 x 652 x 93 mm	1120 x 652 x 93 mm
(Media-Receiver)	420 x 90 x 295 mm	420 x 90 x 295 mm	420 x 90 x 295 mm
Gewicht (Display)	32,8 kg	26,8 kg	26,8 kg
(Media-Receiver)	4,9 kg	4,9 kg	4,8 kg
Leistungsaufnahme max. (Display) Betrieb/Bereitschaft	352 W/0,4 W	295 W/0,4 W	295 W/0,4 W
(Media-Receiver) Betrieb/Bereitschaft	35 W/0,5 W	35 W/0,5 W	27 W/0,5 W
Stromversorgung	AC 220 – 240 V, 50/60 Hz	AC 220 – 240 V, 50/60 Hz	AC 220 – 240 V, 50/60 Hz

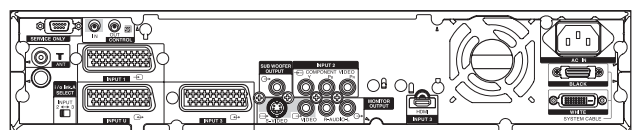
\* SRS WOW, SRS, SRS FOCUS, SRS TruBass, SRS und das (0)-Symbol sind Warenzeichen der SRS Labs, Inc.

\*\* In Deutschland nicht lieferbar

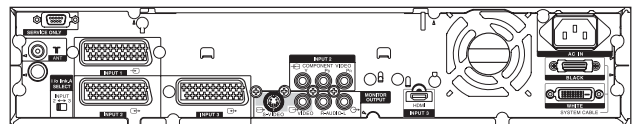
## Rückseiten der Media-Receiver



Rückseite des PDP-R05XE



Rückseite des PDP-R05E



Rückseite des PDP-R05FE

**Pioneer** *sound.vision.soul*



**SACOM AG**  
Erlenstrasse 27, CH-2555 Brügg  
Tel.: +41 (0)32 366 85 85  
Fax: +41 (0)32 366 85 86  
e-mail: mail@sacom.ch  
www.sacom.ch

**HANS-LURF GmbH**  
Gorskistrasse 3, A-1232 Wien  
Tel.: +43 (0)1 61 64 58 00  
e-mail: info@pioneer.at  
www.pioneer.at

**PIONEER ELECTRONICS DEUTSCHLAND GmbH**  
Hanns-Martin-Schleyer-Strasse 35  
D-47877 Willich  
Tel.: +49 (0)2154 91 30  
e-mail: info@pioneer.de

**MILITARY: PIONEER ELECTRONICS DEUTSCHLAND GmbH**  
Military Sales Department  
Hanns-Martin-Schleyer-Strasse 35  
D-47877 Willich  
Tel.: +49 (0)2154 91 30  
e-mail: info@pioneer.de

Weitere Informationen über die Umweltschutzpolitik von Pioneer erfahren  
Sie auf der folgenden Webseite:  
<http://www.pioneer-eur.com/environment/>



Der Hauptsitz der Pioneer Corporation in Meguro  
und das Werk Tokorozawa haben die ISO14001  
Zertifizierung erhalten.

"SRS WOW", "SRS Focus", "SRS TruBass", "SRS" und das (●) Symbol sind Warenzeichen der SRS Labs, Inc. Das Logo "HD ready" ist ein Warenzeichen der EICTA. Alle anderen Warenzeichen sind das Eigentum der jeweiligen Unternehmen. Aufzeichnungsgерäte sollten nur für legales Kopieren verwendet werden. Wir empfehlen Ihnen, die Rechtslage im jeweiligen Land sorgfältig zu prüfen, worauf sich das legale Kopieren erstreckt. Das Kopieren von urheberrechtlich geschütztem Material – Filme oder Musik – ist gesetzeswidrig, es sei denn, es liegt eine legalisierte Ausnahmegenehmigung vor, oder der Rechtsinhaber hat seine Zustimmung erteilt.



**Veröffentlicht von: PIONEER EUROPE N.V.**  
Haven 1087, Keetberglaan 1, B-9120 Melsele  
Tel.: +32 (0)3 570 05 11  
Urheberrecht 2005 bei Pioneer Europe N.V.  
Alle Rechte vorbehalten.

Merkmale und Spezifikationen der in diesem Katalog aufgeführten Produkte sind zum Zeitpunkt der Drucklegung korrekt. Es können jedoch noch Änderungen in der Produktionsphase vorgenommen werden. Für eventuelle typografische Fehler übernehmen wir keine Haftung. Die Farben der abgebildeten Produkte können geringfügig von den tatsächlichen Farben abweichen. Fragen Sie Ihren Pioneer Händler, ob die tatsächlichen Merkmale und Spezifikationen Ihren Anforderungen entsprechen. Eine Gewähr für die Lieferbarkeit der abgebildeten und beschriebenen Modelle in Ihrem Land kann nicht gegeben werden. Namen und Aussagen der in dieser Broschüre gezeigten Personen sind frei erfunden. Jegliche Ähnlichkeit mit anderen Namen, Personen bzw. deren Lebensgeschichte ist rein zufällig und nicht beabsichtigt.