

МАЛЫШИ-КРЕПЫШИ

ТЕСТ КОМПАКТНЫХ АКТИВНЫХ САБВУФЕРОВ

Текст АНТОН НИКОЛАЕВ Фото АЛЕКСЕЙ ТРОШКИН

АКТИВНЫЙ САБВУФЕР

MACROM M2SW.800

СРЕДНЯЯ ЦЕНА: 7000 р.

КЛАСС: Classic

ИНФОРМАЦИЯ: www.macrom-audio.ru

КОНСТРУКЦИЯ

Инсталляция этого сабвуфера не займет много времени — в комплекте идут ленты-липучки, которые можно наклеить на нижнюю плоскость корпуса, за ковролин они цепляются просто замечательно и держат вполне крепко. Все, что останется — протянуть несколько проводов: к аккумулятору питающие, а к головному устройству провод Remote и сигнальные провода. Саб позволяет подключиться на выбор либо к колоночным выходам ГУ (актуально для бюджетных магнитол и штатных аудиосистем), либо как обычно, через линейные RCA-входы. При желании на панель можно вывести дистанционный регулятор, дублирующий регулировку уровня на самом корпусе.



НА ДЕЛЕ

Приобретая компактный саб, нужно понимать, что глубокого баса от подобных конструкций ждать не стоит. Однако со своими прямыми обязанностями — созданием панчевой основы в музыке Macrom справляется очень даже неплохо. Чтобы раскрыть его возможности, не поленитесь поколдовать с настройками — слишком высокая частота ФНЧ может привести к гулкости звучания, а слишком низкая заметно уменьшит басовую отдачу. Саб оснащен сабсономиком — фильтром верхних частот, отсекающим самый глубокий бас. Он не дает динамике уйти в разнос даже при весьма приличной громкости. Как результат, Macrom имеет хорошую перегрузочную способность. С этим сабом клубная музыка приобретает „вкусную“ ударность, фанк — присущую этому жанру упругость, а легкий инструментал звучит более насыщенно.

ВЕРДИКТ

ЗВУЧАНИЕ	25/40
ТЕХНИЧЕСКИЕ ХАРАКТЕРИСТИКИ	30/40
КОНСТРУКЦИЯ И ИСПОЛНЕНИЕ	16/20
ИТОГ	71/100

Компактный, легкий в установке, с плотным и упругим звучанием.



АКТИВНЫЙ САБВУФЕР

PIONEER TS-WX210A

СРЕДНЯЯ ЦЕНА: 7190 р.

КЛАСС: Classic

ИНФОРМАЦИЯ: www.pioneer-rus.ru

КОНСТРУКЦИЯ

В отличие от предыдущего участника, этот сабвуфер не имеет на своем корпусе ни одной регулировки, все управление осуществляется с проводного пульта (кстати, унифицированного с некоторыми другими активными сабами Pioneer). Помимо стандартного набора регулировок (уровень и частота среза ФНЧ), на нем предусмотрена кнопка переворота фазы, она будет совсем нелишней при настройке согласованного звучания саба и основной акустики. Крепление корпуса — с помощью жестких кронштейнов, которые прикручиваются к кузову. Как оказалось в дальнейшем, такой подход вполне оправдан, поскольку саб довольно сильно вибрирует. Кронштейны позволяют в считанные минуты снять сабвуфер. Несмотря на то, что сабы, которые мы сегодня тестируем, имеют более, чем скромные размеры, в иных случаях эта возможность может все же пригодиться. Все



электрические подключения выведены на легкосъемный разъем, расположенный в углублении на нижней стороне корпуса.



НА ДЕЛЕ

Pioneer выдает бас немногим более глубокий, чем предыдущий участник (естественно, с оглядкой на габариты), однако при этом еще не растерял возможность басить в меру громко. Звучание характерно для высокодобротных сабвуферов: небольшая потеря артикуляции может огорчить аудиофилов, признающих исключительно изысканные „живые“ жанры, однако ударность и „мясистость“ баса наверняка порадует любителей электронной музыки. Именно им мы его в первую очередь и рекомендуем.

ВЕРДИКТ

ЗВУЧАНИЕ	25/40
ТЕХНИЧЕСКИЕ ХАРАКТЕРИСТИКИ	31/40
КОНСТРУКЦИЯ И ИСПОЛНЕНИЕ	17/20
ИТОГ	73/100

Саб можно устанавливать не только где душе угодно, но и при необходимости легко снимать.



car**music**
CAR AUDIO, VIDEO, MULTIMEDIA & SECURITY
ЛУЧШАЯ ПОКУПКА

АКТИВНЫЙ САБВУФЕР**GROUND ZERO GZUB 800ACT**

СРЕДНЯЯ ЦЕНА: 8840 р.

КЛАСС: Classic

ИНФОРМАЦИЯ:

www.ground-zero-audio.com

КОНСТРУКЦИЯ

Ни один из сабов сегодняшнего теста нельзя упрекнуть в громоздкости. Но даже среди таких малышей Ground Zero выгодно отличается своими размерами. Его высота составляет всего 68 мм — у иных усилителей, и то больше бывает. Это открывает по-настоящему широкие возможности его размещения в салоне, инструкция предлагает даже его крепление на моторном щите. Но какой бы вариант вы не выбрали, саб лучше крепить к металлу кузова как можно жестче, вибрации 5 кг алюминиевого корпуса при работе довольно сильные. Все регулировки расположены непосредственно на корпусе — уровень, фильтр нижних частот и кнопка селектора фазы. Случайно сбить настройки нужно еще постараться — панель со всеми ручками утоплена в корпус на пару сантиметров. При желании к сабу можно подключить проводной ПДУ, с которого можно будет управлять его уровнем.

**НА ДЕЛЕ**

Ground Zero неплохо держит повышенные уровни громкости, естественно, в разумных для этого типа сабов пределах. Он хорошо подойдет не только для электронных динамичных жанров, требующих ударности, но и для легкого ненавязчивого инструментала, обогащая звучание штатной системы и обеспечивая приятную насыщенность низкочастотного диапазона.

ВЕРДИКТ

ЗВУЧАНИЕ	25/40
ТЕХНИЧЕСКИЕ ХАРАКТЕРИСТИКИ	30/40
КОНСТРУКЦИЯ И ИСПОЛНЕНИЕ	18/20
ИТОГ	73/100

Просто компактный? Нет, сверхкомпактный!

**АКТИВНЫЙ САБВУФЕР****ALPINE SWE-1000**

СРЕДНЯЯ ЦЕНА: 8980 р.

КЛАСС: Classic

ИНФОРМАЦИЯ: www.tria.ru

КОНСТРУКЦИЯ

Своими габаритами и компоновкой этот сабвуфер напоминает предыдущего участника. Все регулировки вынесены на внешний проводной пульт, который можно закрепить внизу торпеды, на центральном тоннеле или на подлокотнике. Регулятор уровня и частоты среза фильтра нижних частот дополнен ползунковым переключателем селектора фазы (кстати, он имеет преимущество перед простым кнопочным — случайно его уже не нажмешь). Боковины корпуса закрыты массивными резиновыми накладками. В суровых автомобильных условиях это плюс, поскольку сабвуферу предстоит жить либо под сиденьем, либо в багажнике (учитывая характер звука, первый вариант, на наш взгляд, для компактного саба все же предпочтительнее). Все электрические подключения выведены на отдельный разъем, так что при необходимости снять сабвуфер будет несложно. RCA-разъемы, как и у предыдущего участника, имеют двойное предназначение — через них саб можно подключить как к линейным выходам головного устройства, так и к „колоночным“.

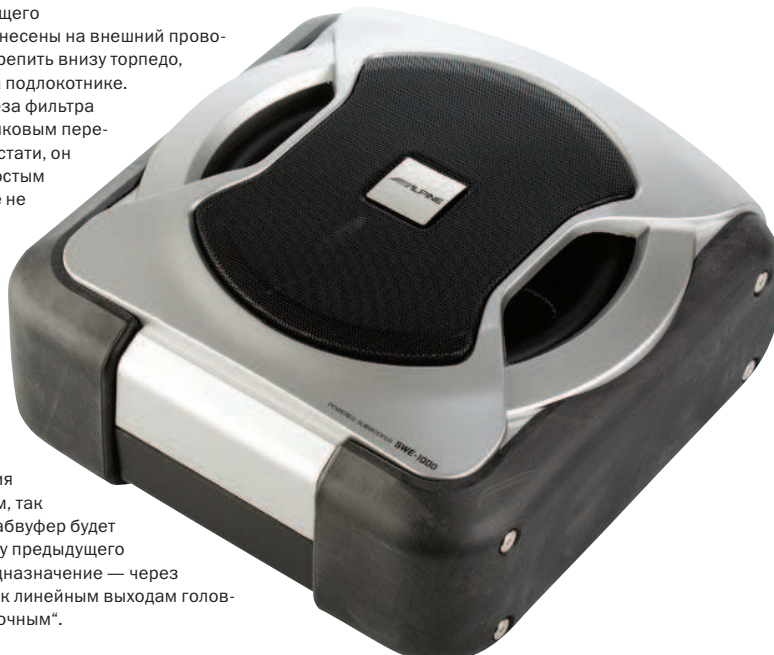
**НА ДЕЛЕ**

Этот сабвуфер неплохо показывает себя на электронных жанрах, например, на клубной музыке, в которой важен жесткий удар. Перегрузочная способность средняя, и если учесть, что такая музыка частенько слушается на повышенной громкости, для создания нужного звукового давления мы бы рекомендовали использовать пару SWE-1000.

ВЕРДИКТ

ЗВУЧАНИЕ	22/40
ТЕХНИЧЕСКИЕ ХАРАКТЕРИСТИКИ	29/40
КОНСТРУКЦИЯ И ИСПОЛНЕНИЕ	17/20
ИТОГ	68/100

Пара таких сабов под передними сиденьями — хорошее дополнение штатной системе.



АКТИВНЫЙ САБВУФЕР

FOCAL ACCESS BUS 25

СРЕДНЯЯ ЦЕНА: 11 800 р.

КЛАСС: Classic

ИНФОРМАЦИЯ: www.focal-audio.ru

КОНСТРУКЦИЯ

Аббревиатуру BUS в названии модели этого сабвуфера производитель расшифровывает не иначе, как *Bomb under seat*. То, что BUS 25 может действительно легко уместиться под сиденьем, сомнений не вызывает — высота его алюминиевого корпуса составляет всего лишь 8 см. Впрочем, ничто не мешает расположить этот саб и в любом другом удобном месте. Условие одно — как можно более жесткое крепление к кузову, только в этом случае он раскроет свои возможности полностью. Регулировки позволяют выставить уровень громкости, частоту среза фильтра нижних частот и, при необходимости, перевернуть фазу сигнала. Кстати, при настройке совсем не обязательно пользоваться отверткой, ручки регулировки удобно вращать просто пальцами.

НА ДЕЛЕ

В отличие от предыдущих сабвуферов теста, динамик BUS 25 имеет калибр 10 дюймов. С одной стороны, чем больше излучающая поверхность, тем большей басовой отдачей можно добиться при той же подводимой к динамику мощности.

С другой стороны, чтобы большой динамик отработал все, на что способен, он требует и большего объема корпуса, но в этом плане все компактные сабы загнаны в очень жесткие рамки. В BUS 25 компромисс между этими противоречивыми требованиями найден весьма удачно. Он играет несколько глубже своих коллег и при этом имеет вполне приличную перегрузочную способность. При апгрейде штатных систем в подавляющем большинстве случаев запас громкости будет вполне достаточным.



carmusic
CAR AUDIO, VIDEO, MULTIMEDIA & SECURITY
ВЫБОР РЕДАКЦИИ

ВЕРДИКТ

ЗВУЧАНИЕ	26/40
ТЕХНИЧЕСКИЕ ХАРАКТЕРИСТИКИ	31/40
КОНСТРУКЦИЯ И ИСПОЛНЕНИЕ	18/20
ИТОГ	75/100

Для любителей динамичной музыки этот саб станет хорошим вариантом апгрейда штатной системы.

Итоги тестирования

Марка/модель	Macrom M2SW.800	Pioneer TS-WX210A	Ground Zero GZUB 800ACT	Alpine SWE-1000	Focal Access BUS 25
Цена, р.	7000	7190	8840	8980	11 800
Технические параметры					
Число линейных входов	1 пара RCA	1 пара RCA	1 пара RCA	1 пара RCA	1 пара RCA
Число линейных выходов	-	-	-	-	-
Высокоуровневые входы	+	+	+	+	+
ФНЧ	45-120 Гц	50-125 Гц	50-100 Гц	50-125 Гц	50-100 Гц
Сабсоник	+	+	+	+	+
Наличие схемы подъема баса	-	-	-	-	-
Наличие ПДУ	+	+	+	+	+
Регулятор фазы	-	0/180	0/180	0/180	0/180
Габаритные размеры	363x238x80	265x250x118	345x240x68	272x250x114	345x240x68
Число и размер головок	1x8 дюймов	1x8 дюймов	1x8 дюймов	1x8 дюймов	1x10 дюймов
Звучание	25	25	25	22	26
Технические характеристики	30	31	30	29	31
Конструкция и исполнение	16	17	18	17	18
Итог	71	73	73	68	75



БЕСПЛАТНЫЙ СОВЕТ
Если на вашем головном устройстве есть RCA-выходы, на которых можно задействовать фильтр нижних частот (ФНЧ, LowPass, LP, LPF), то подключите саб именно к ним (такие выходы обычно и обозначаются как сабвуферные). На них средние и верхние частоты уже ослаблены, а ФНЧ сабвуфера ослабит их еще больше. Не настраивайте частоту среза слишком высоко. Все это поможет избежать гулкой колотушечности в звуке, бас станет более плотным и мясистым.



КОРОТКО
Основное предназначение компактных сабвуферов — быстрый апгрейд штатных аудиосистем. Их главная задача — за счет создания плотной басовой основы придать звучанию массивность и основательность.